



ПРОГНОЗ ВОЗНИКНОВЕНИЯ ПРОИСШЕСТВИЙ НА ТЕРРИТОРИИ ТВЕРСКОЙ ОБЛАСТИ, СВЯЗАННЫХ С НЕБЛАГОПРИЯТНЫМИ ИЛИ ОПАСНЫМИ ПРИРОДНЫМИ ЯВЛЕНИЯМИ НА 12.07.2022 г.

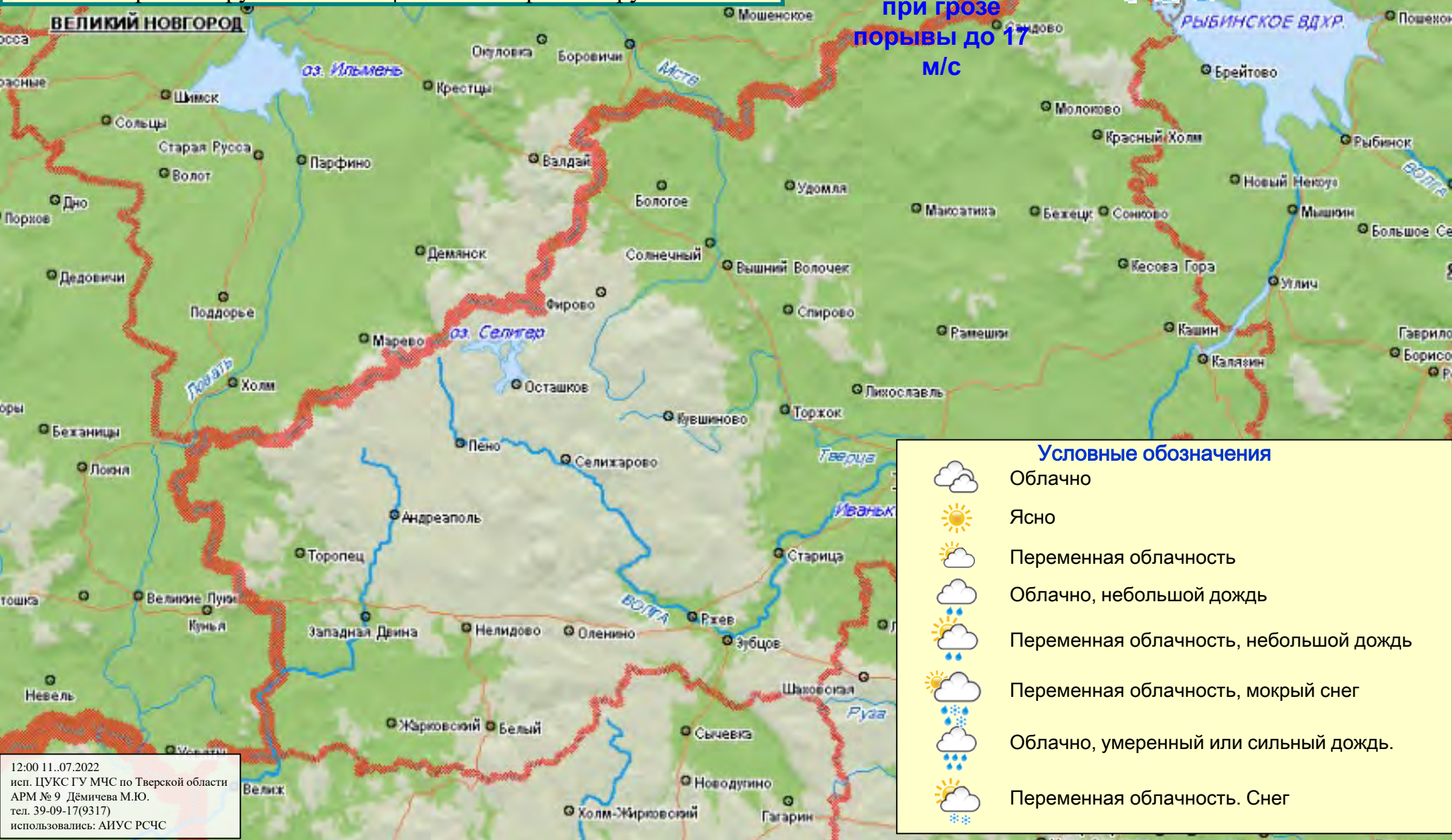
12 июля переменная облачность. Кратковременные дожди, местами грозы. Видимость в дожде 2-6 км. Ветер юго-восточный, южный 5-10 м/с, при грозе отдельные порывы до 17 м/с.

ТЕМПЕРАТУРА ВОЗДУХА: по области ночью +13...+18 град., днем +20...+25 град.

НЯ:	ОЯ:
не прогнозируются	не прогнозируются



Ю, ЮВ 5-10 м/с,
при грозе
порывы до 17
м/с



Условные обозначения

- Облачно
- Ясно
- Переменная облачность
- Облачно, небольшой дождь
- Переменная облачность, небольшой дождь
- Переменная облачность, мокрый снег
- Облачно, умеренный или сильный дождь.
- Переменная облачность. Снег



ИНФОРМАЦИЯ О РЕАГИРОВАНИИ НА ОЕП ПО РИСКАМ ВОЗМОЖНЫХ ЧС НА ТЕРРИТОРИИ ТВЕРСКОЙ ОБЛАСТИ СВЯЗАННЫХ С НАРУШЕНИЕМ В РАБОТЕ ОБЪЕКТОВ ЖИЛИЩНО-КОММУНАЛЬНОГО ХОЗЯЙСТВА НА 12.07.2022 г.

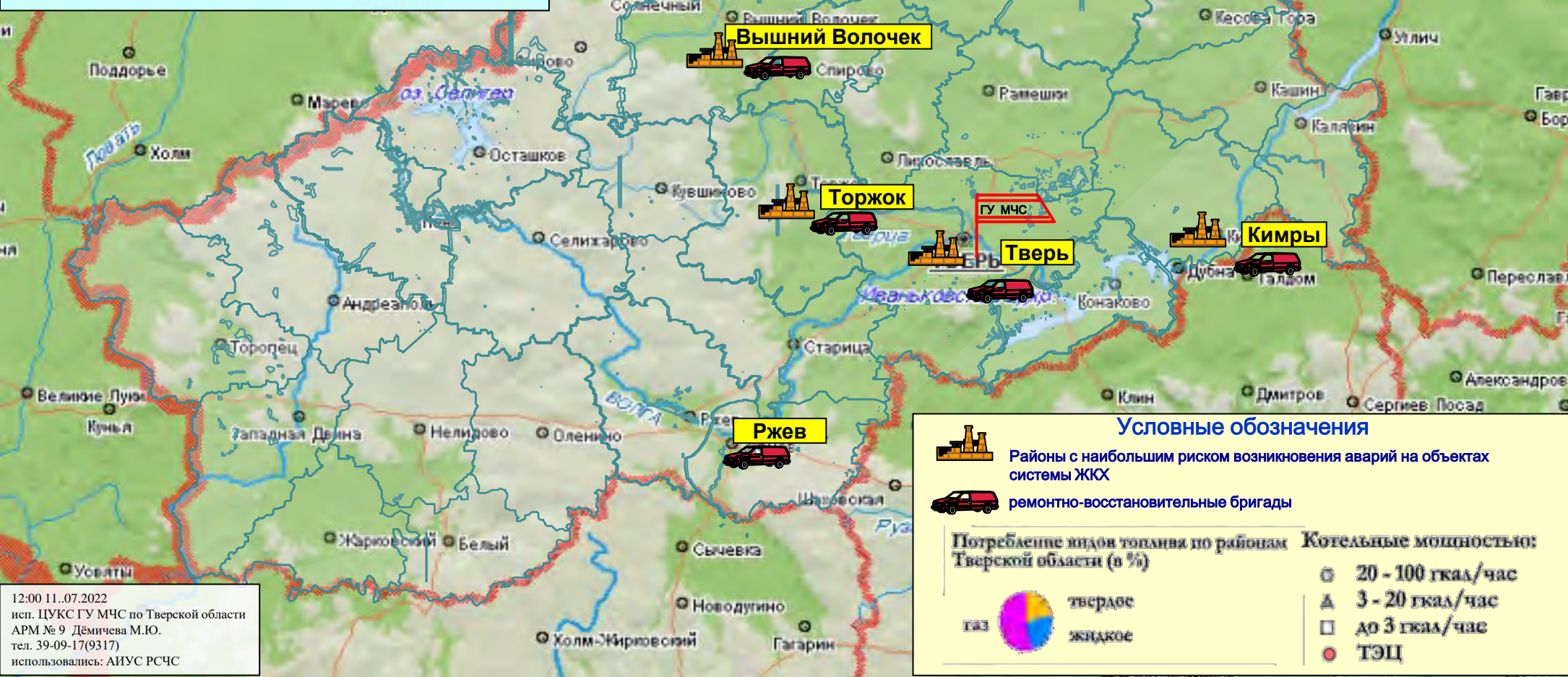
Сохраняется вероятность ($P=0,3$) возникновения аварийных отключений происшествий, связанных с изношенностью инфраструктуры при эксплуатации объектов ЖКХ области (водопроводные, канализационные и электрические сети). Причины – износ, водопроводных сетей – 76,28%, канализационных сетей – 69,4%.

- Информация доведена до глав муниципальных районов, сельских поселений и городских округов, руководителей учреждений, предприятий и организаций для принятия соответствующих мер.
- Обеспечен постоянный мониторинг объектов жилищно-коммунального хозяйства Тверской области.
- Уточнена степень готовности коммунальных и дорожных служб к обеспечению нормального функционирования систем жизнеобеспечения и транспортного сообщения.
- Уточнен запас материально-технических средств для проведения аварийно-восстановительных работ на объектах жилищно-коммунального хозяйства в районах области с наибольшей вероятностью возникновения ЧС.

Сведения по объектам ЖКХ субъекта

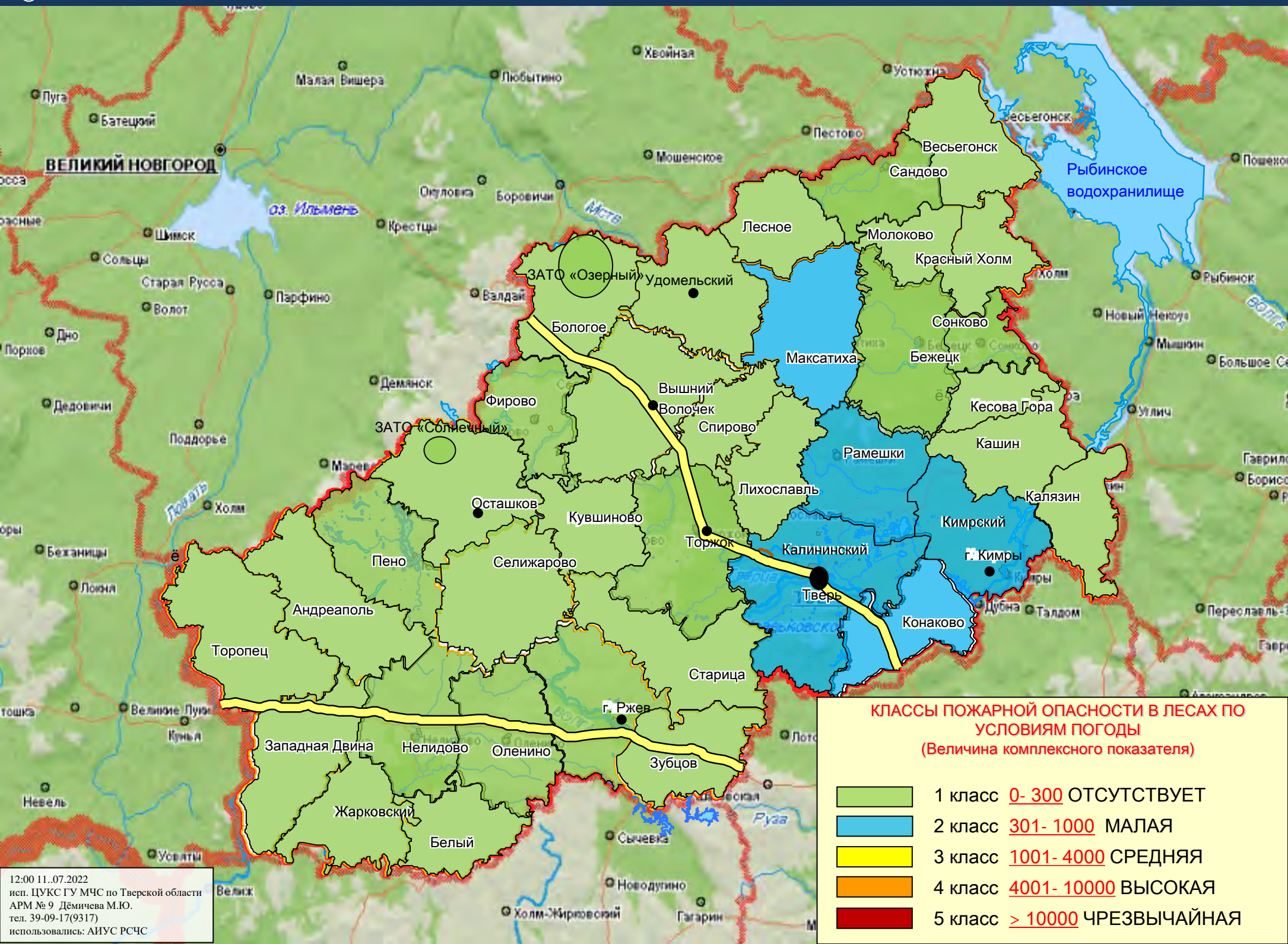
Наименование объекта	Количество
Трансф. подстанции (шт.)	13885
Котельные (ед)	805
Теплосети (км)	1913,5
ТЭЦ (шт.)	4
ГРЭС (шт.)	1
ЦТП (ед.)	187
Водозаборные станции (ед)	3080
Водопроводные сети (км)	6116,1
Канализационные сети (км)	2474,9
ВЛ-0,4-6-10 кВ (км)	22293
КЛ-0,4-6-10 кВ (км)	556

Информация о прогнозе доведена до 40 ЕДДС, заинтересованных организаций, Министерства С и ЖКХ Тверской области.





11.07.2022 Г. НА ТЕРРИТОРИИ ТВЕРСКОЙ ОБЛАСТИ ЗАФИКСИРОВАНЫ 1-2 КЛАСС ПОЖАРНОЙ ОПАСНОСТИ.

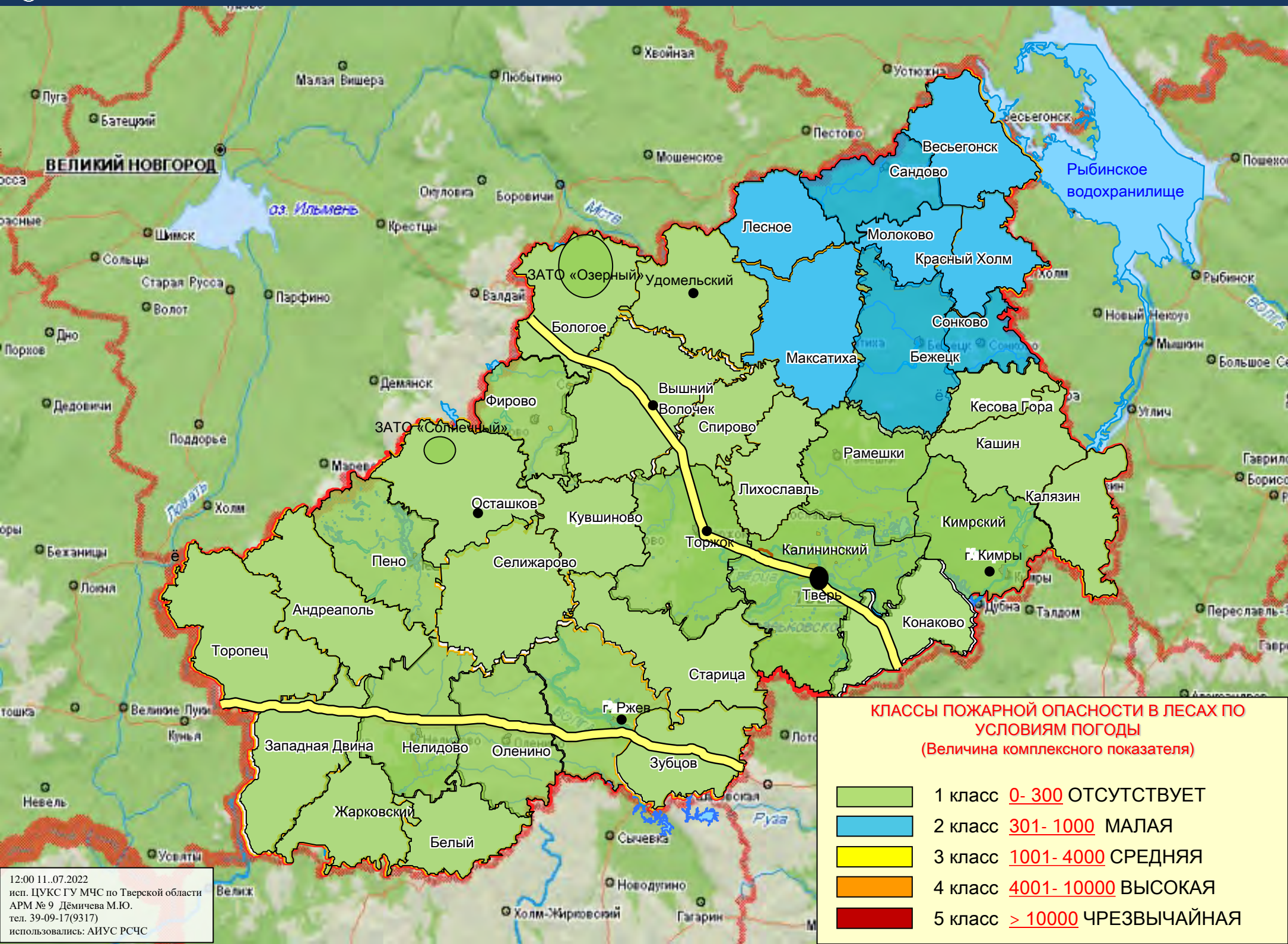


КЛАССЫ ПОЖАРНОЙ ОПАСНОСТИ В ЛЕСАХ ПО УСЛОВИЯМ ПОГОДЫ (Величина комплексного показателя)

	1 класс <u>0- 300</u> ОТСУТСТВУЕТ
	2 класс <u>301- 1000</u> МАЛАЯ
	3 класс <u>1001- 4000</u> СРЕДНЯЯ
	4 класс <u>4001- 10000</u> ВЫСОКАЯ
	5 класс <u>> 10000</u> ЧРЕЗВЫЧАЙНАЯ



12.07.2022 Г. НА ТЕРРИТОРИИ ТВЕРСКОЙ ОБЛАСТИ ПРОГНОЗИРУЕТСЯ 1-2 КЛАСС ПОЖАРНОЙ ОПАСНОСТИ.



КЛАССЫ ПОЖАРНОЙ ОПАСНОСТИ В ЛЕСАХ ПО УСЛОВИЯМ ПОГОДЫ (Величина комплексного показателя)

	1 класс <u>0- 300</u> ОТСУТСТВУЕТ
	2 класс <u>301- 1000</u> МАЛАЯ
	3 класс <u>1001- 4000</u> СРЕДНЯЯ
	4 класс <u>4001- 10000</u> ВЫСОКАЯ
	5 класс <u>> 10000</u> ЧРЕЗВЫЧАЙНАЯ



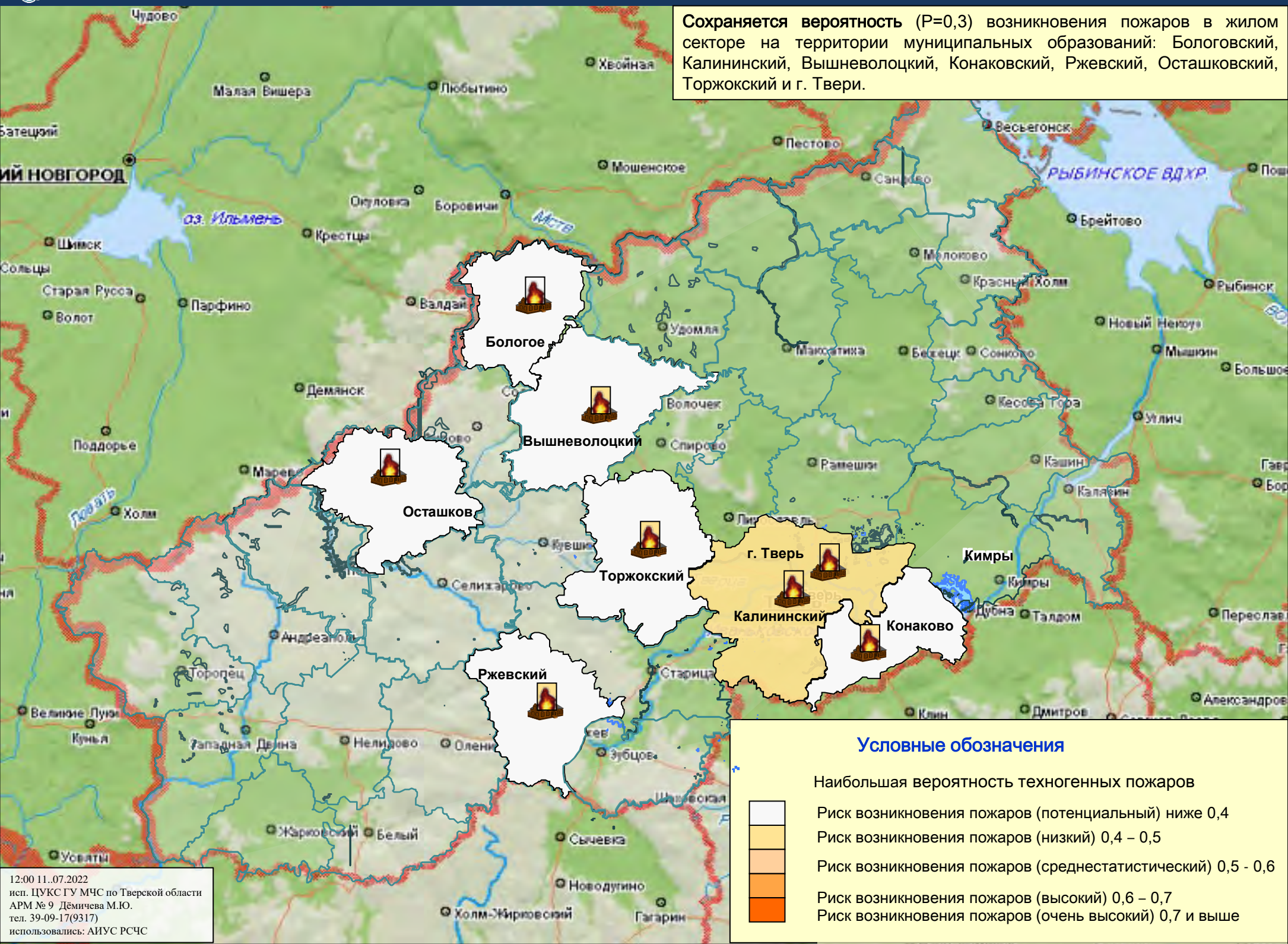
12.07.2022 Г. ПРОГНОЗ ВОЗНИКНОВЕНИЯ ПРИРОДНЫХ ПОЖАРОВ.





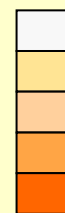
ПРОГНОЗ ВОЗНИКНОВЕНИЯ ПРОИСШЕСТВИЙ НА ТЕРРИТОРИИ ТВЕРСКОЙ ОБЛАСТИ, СВЯЗАННЫХ С ТЕХНОГЕННЫМИ ПОЖАРАМИ НА 12.07.2022 г.

Сохраняется вероятность ($P=0,3$) возникновения пожаров в жилом секторе на территории муниципальных образований: Бологовский, Калининский, Вышневолоцкий, Конаковский, Ржевский, Осташковский, Торжокский и г. Твери.



Условные обозначения

Наибольшая вероятность техногенных пожаров



Риск возникновения пожаров (потенциальный) ниже 0,4

Риск возникновения пожаров (низкий) 0,4 – 0,5

Риск возникновения пожаров (среднестатистический) 0,5 - 0,6

Риск возникновения пожаров (высокий) 0,6 – 0,7

Риск возникновения пожаров (очень высокий) 0,7 и выше



ИНФОРМАЦИОННЫЕ МАТЕРИАЛЫ ПО ОСАДКАМ И ПОРЫВАМ ВЕТРА НА ТЕРРИТОРИИ ТВЕРСКОЙ ОБЛАСТИ (РИСК НАРУШЕНИЯ ЭНЕРГОСНАБЖЕНИЯ НА 12.07.2022 г.)

Андреапольский МО

Прогноз по нарушению энергоснабжения

Районов, шт.	1
Жилых домов, шт.	2442
Населения, чел.	6248

Торопецкий район

Прогноз по нарушению энергоснабжения

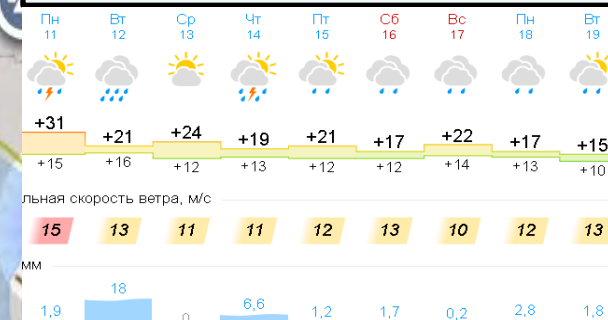
Районов, шт.	1
Жилых домов, шт.	225
Населения, чел.	3234

Осташковский ГО

Прогноз по нарушению энергоснабжения

Районов, шт.	1
Жилых домов, шт.	4740
Населения, чел.	1

Прогноз метеоявлений



5 мм 17 м/с
336/180 73%
4740/12923
Осташковский ГО

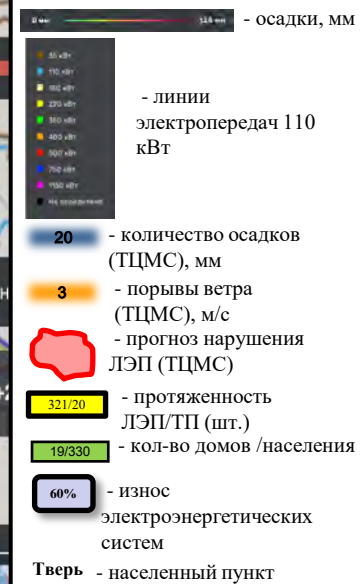
5 мм 17 м/с
380/266 94%
4884/12495
Андреапольский МО

5 мм 17 м/с
79/77 96%
465/6234
Торопецкий р-н

Расчет сил и средств спланированных для ликвидации последствий прохождения НГЯ

Районы	РСЧС					МЧС России		Дорожные службы	
	Личный состав	Техника	из них от МРСК для восстановления энергоснабжения			Личный состав	Техника	Личный состав	Техника
			Количество бригад	Личный состав	Техника				
Андреапольский	73	37	6	15	6	10	4	5	3
Торопецкий	81	28	2	6	2	43	11	10	4
Осташковский	86	38	2	6	2	19	5	2	2

Условные обозначения



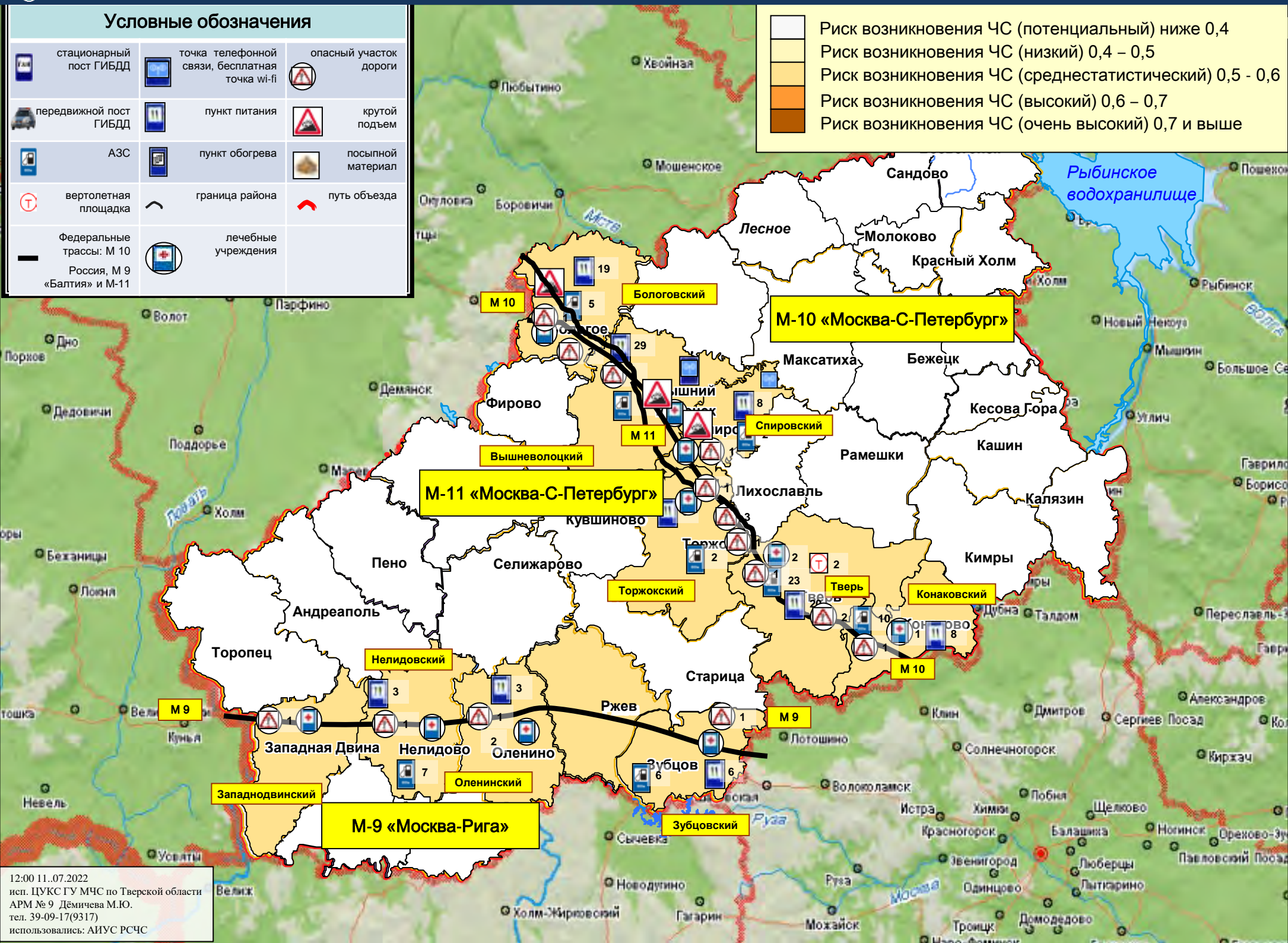


ПРОГНОЗ ВОЗНИКНОВЕНИЯ ДТП НА ТРАССАХ ТВЕРСКОЙ ОБЛАСТИ НА 12.07.2022 г.

Условные обозначения

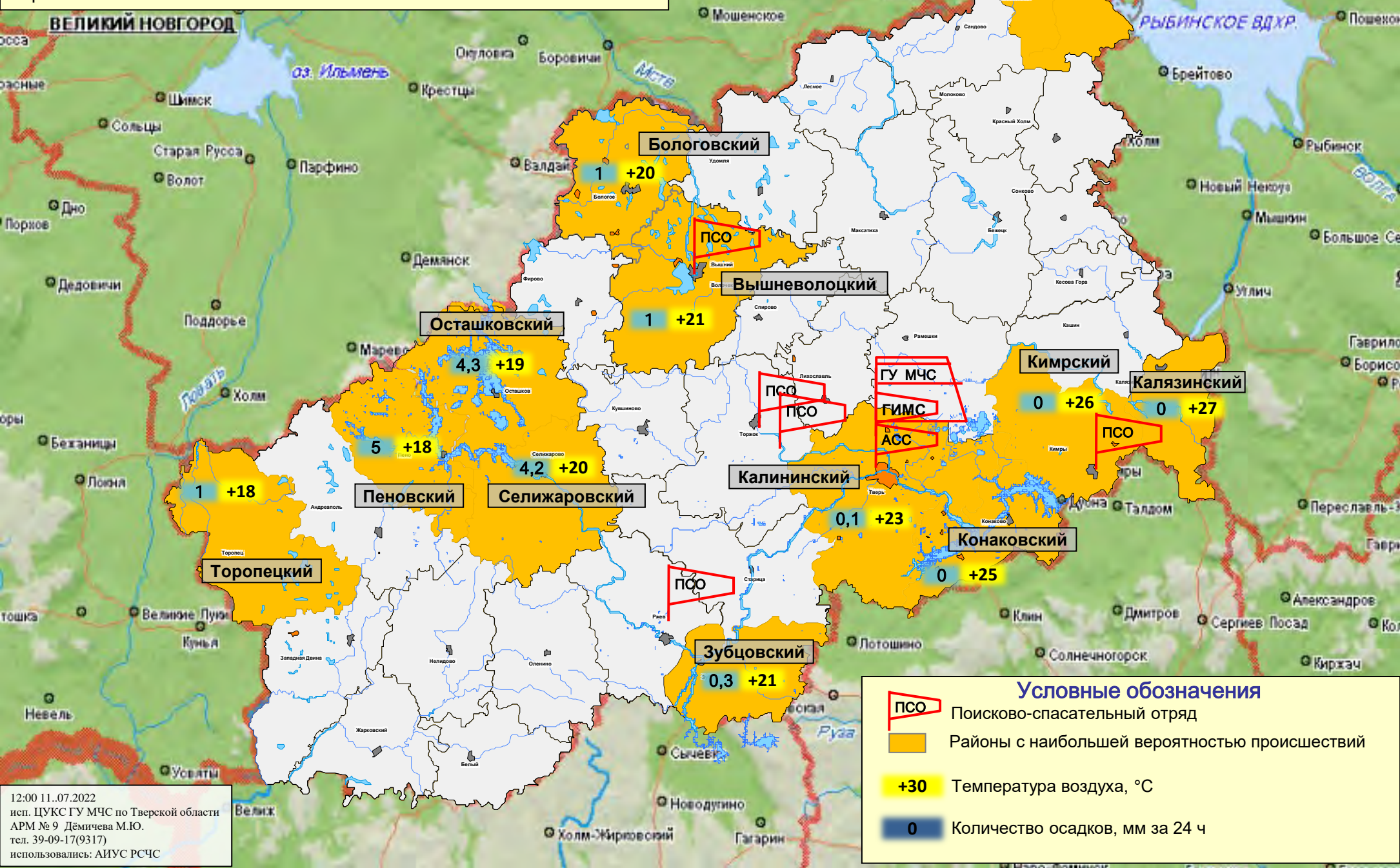
	стационарный пост ГИБДД		точка телефонной связи, бесплатная точка wi-fi		опасный участок дороги
	передвижной пост ГИБДД		пункт питания		крутой подъем
	АЭС		пункт обогрева		посыпной материал
	вертолетная площадка		граница района		путь объезда
	Федеральные трассы: М 10 Россия, М 9 «Балтия» и М-11		лечебные учреждения		

	Риск возникновения ЧС (потенциальный) ниже 0,4
	Риск возникновения ЧС (низкий) 0,4 – 0,5
	Риск возникновения ЧС (среднестатистический) 0,5 - 0,6
	Риск возникновения ЧС (высокий) 0,6 – 0,7
	Риск возникновения ЧС (очень высокий) 0,7 и выше



ПРОГНОЗ ВОЗНИКНОВЕНИЯ ПРОИСШЕСТВИЙ НА ВОДНЫХ ОБЪЕКТАХ ТВЕРСКОЙ ОБЛАСТИ НА 12.07.2022

Сохраняется вероятность ($P=0,4$) возникновения происшествий связанных с гибелью людей на водных объектах. Наибольшая вероятность такого рода происшествий прогнозируется на территориях: Бологовского, Весьегонского, Вышневолоцкого, Зубцовского, Калининского, Калязинского, Кимрского, Конаковского, Осташковского, Пеновского, Селижаровского, Торопецкого муниципальных образований.



Условные обозначения

- ПСО Поисково-спасательный отряд
- Районы с наибольшей вероятностью происшествий
- +30 Температура воздуха, °C
- 0 Количество осадков, мм за 24 ч



ОПАСНЫЕ УЧАСТКИ НА ФЕДЕРАЛЬНЫХ ТРАССАХ М-9, М-10 ТВЕРСКОЙ ОБЛАСТИ

Опасные участки ФАДМ-9

Километр участка	Вид участка
207	опасный поворот
277	подъём
321	опасный перекресток
363	опасный перекресток

Опасные участки ФАДМ-10

Километр участка	Вид участка
с 136 по 137	опасный перекресток
с 173 по 174	опасный перекресток
196-197	опасный поворот, мост
232	опасный участок в населённом пункте
242	подъём
с 256 по 257	опасный перекресток
с 266 по 267	опасный поворот
301	опасный участок в населённом пункте
330	плохое дорожное покрытие
336	подъём

